

＼ 最短**1**週間で /

● ● ●
“即戦力プロ人事”を御社のメンバーに



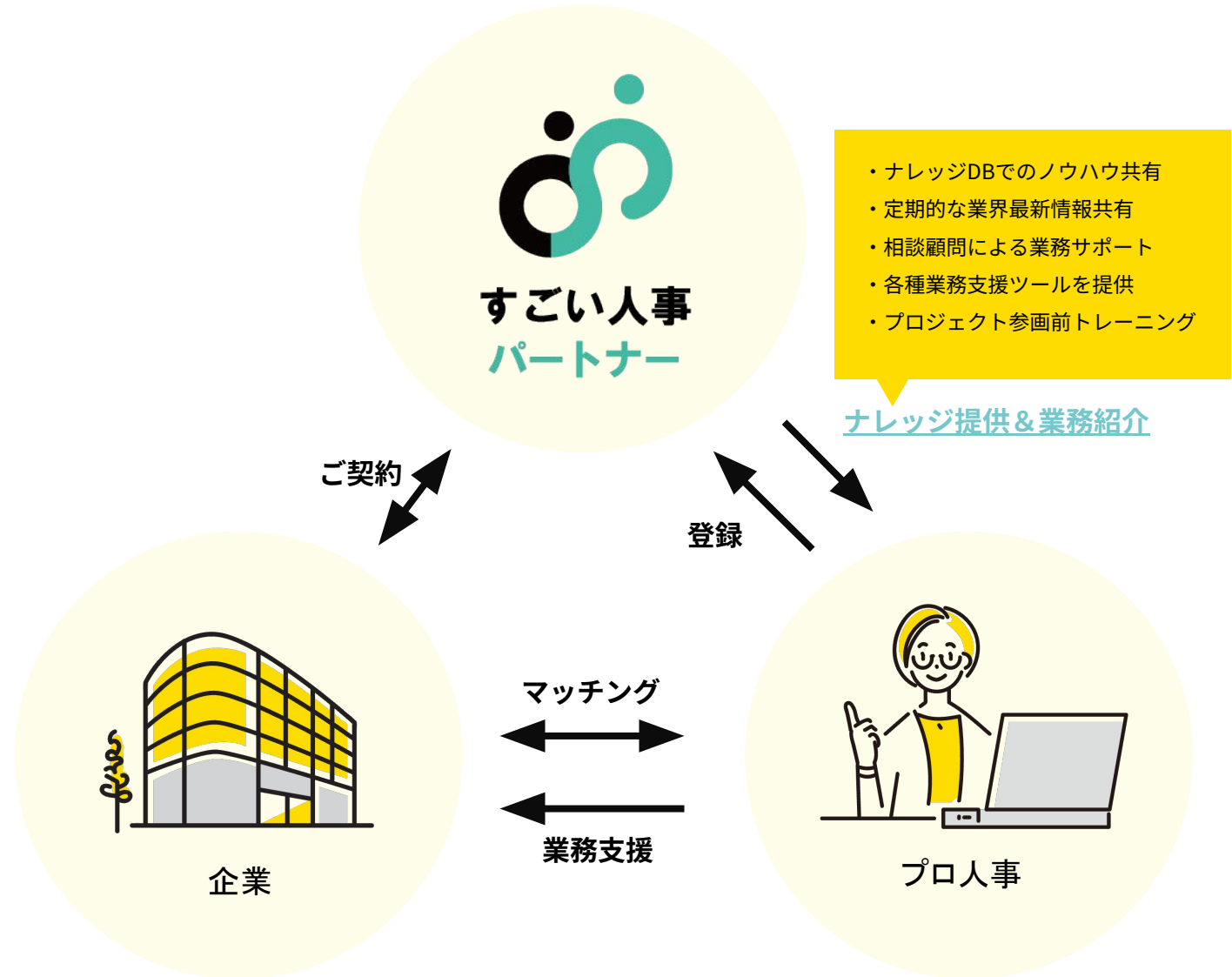
 **すごい人事** パートナー

最短1週間で 即戦力 **プロ人事** を 貴社の一員にできる マッチングサービスです。

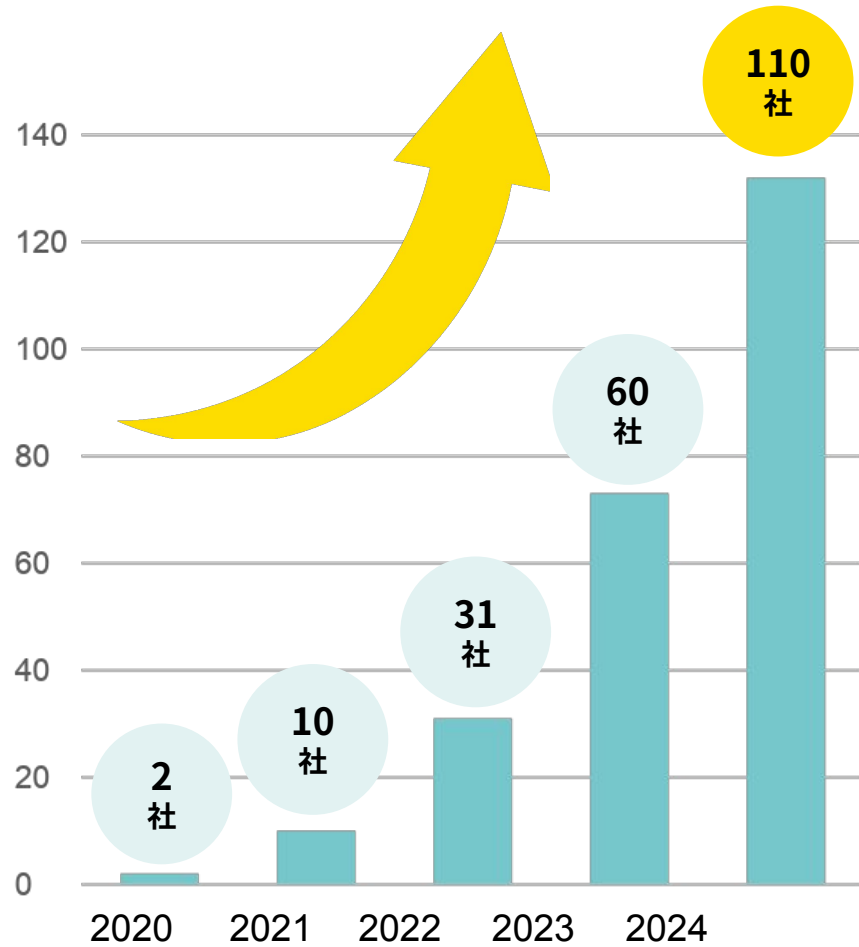
採用率10%未満の厳選プロ人事

最短1週間で稼働スタート

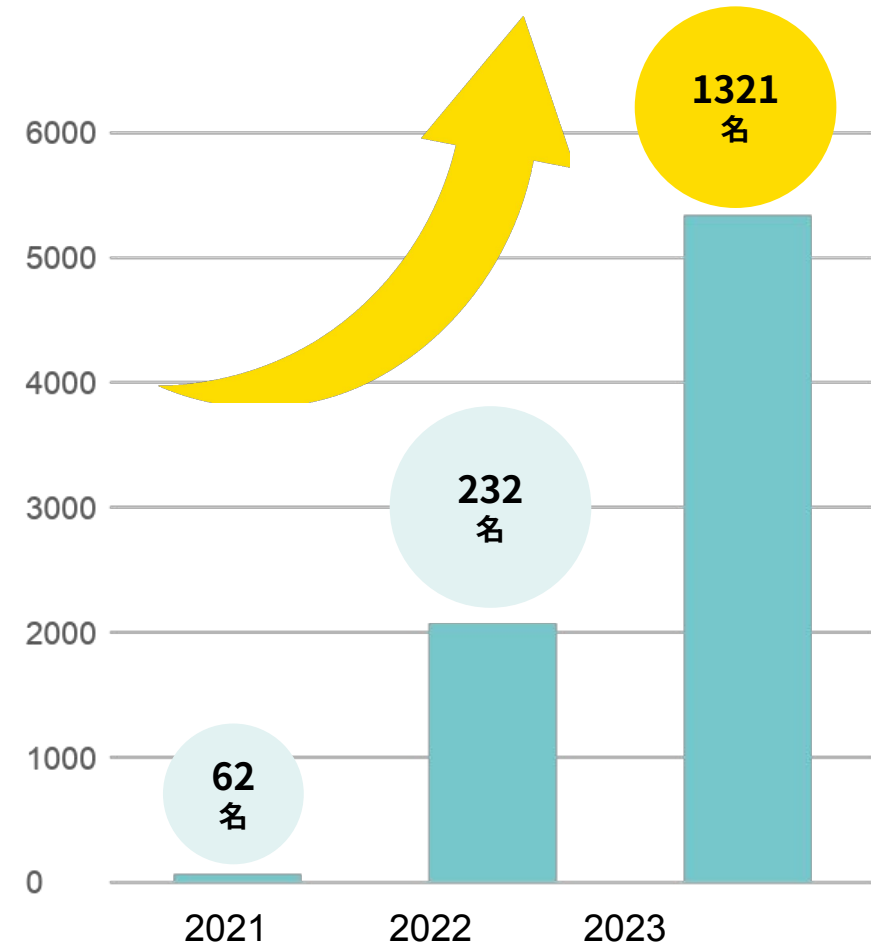
細かい指示不要で業務が進む



ご支援社数



人事 応募者数



「母集団形成に課題あり」な「中小ベンチャー企業」に多く活用されています

業界

- 1位：IT (30.2%)
2位：人材・BPO (16.7%)
3位：広告・メディア (10.4%)



- | | |
|-----------|----------|
| ■ IT | ■ 人材・BPO |
| ■ 広告・メディア | ■ コンサル |
| ■ 飲食・サービス | ■ 製造・化学 |
| ■ デザイン・制作 | ■ 不動産 |
| ■ メディカル | ■ 建築土木 |
| ■ 物流 | ■ 金融・保険 |

メイン課題



- 1位：採用知見が足りない (37.6%)
2位：手が回らない (29.7%)
3位：人事戦略を見直したい (10.9%)

- 採用成果が出ない
- 企画の時間確保
- 業務整理

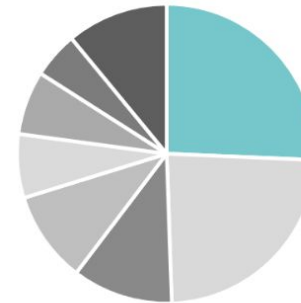
組織規模



- 1位：～120名 (19.5%)
2位：～5000名 (17.2%)
3位：～60名 (14.9%)

- ～120名
- ～5000名
- ～60名
- ～30名
- ～300名
- その他

ご依頼内容



- 1位：母集団形成戦略 (25.7%)
2位：採用戦略～実行全般 (23.8%)
3位：人事戦略壁打ち (10.9%)

- 一次面接
- 採用資料制作
- 人事戦略
- 人材育成
- その他

人事人材データ

1,000 名以上



人事人材のスキルデータベースを保持

面談/面接実施件数

12,800 人

「求職者に選ばれる」面談面接データベース

スカウト通数

104,000 通

「求職者を振り向かせる」スカウトデータベース

求人票作成枚数

5,800 求人

「求職者を惹きつける」”勝ち求人票”

会社紹介資料作成

3,500 ページ



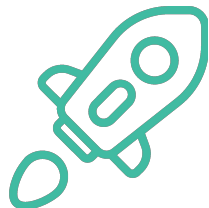
人事からの注目度



30,000 名
の人事にみられるオウンドメディア



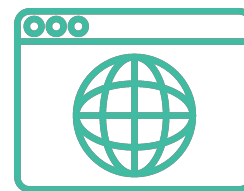
中途採用戦略



新卒採用戦略



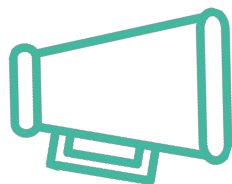
ペルソナ設計



採用管理体制設計



母集団形成戦略



採用広報戦略



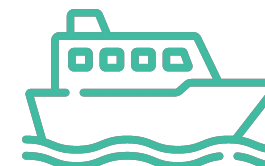
IS・説明会設計～実施



面接評価設計～実施



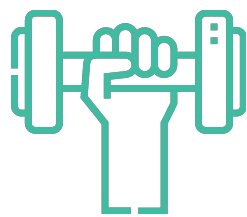
内定者フォロー設計



オンボーディング設計



新入社員研修
OJTリーダートレーニング



ミドルマネージャー
トレーニング



社外1on1
社員面談



研修計画作成



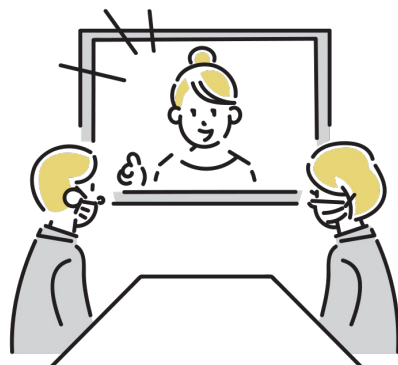
人事システム導入

すごい人事パートナーの3つの特徴

すごい人事パートナーは、**審査通過率10%の「即戦力」**ミドルクラス人事人材マッチングサービスです。

特徴

1



**月間100名以上の応募から
厳選されたプロ人事をご紹介します**

「すごい人事認定パートナー」として認められるプロ人事は10%以下。業界10年以上の経営陣が直接面談。厳しい採用基準で厳選されたプロ人事をご紹介します。

特徴

2

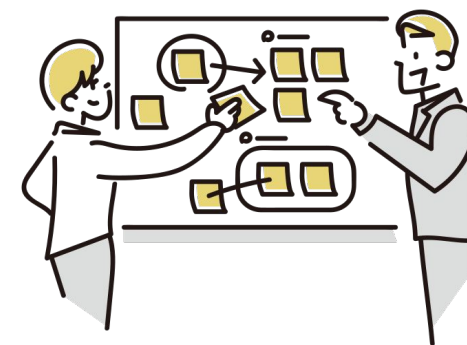


**手間がかからず最短1週間で
プロ人事を採用できる**

お願いすることは、「やりたいことを話す」「面談する」だけ。貴社にぴったりのプロ人事を採用可能です。

特徴

3



**細かい指示不要でコミュニ
ケーションコスト1/10以下に**

リーダークラスの人事メンバー多数のため1to1で戦略設計～実務、改善提案まで対応するため、コミュニケーションやマネジメントのコストを大幅カット。

特徴① 審査通過率10%の厳選プロ人事をご紹介します

業界歴10年以上のプロの目でスクリーニングした『プロ人事』のみをご提案しております。

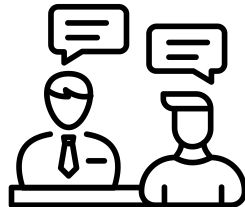
プロ人事の認定率は**10%以下!!**

以下の全てができた方が
すごい人事パートナーのプロ人事として契約になります



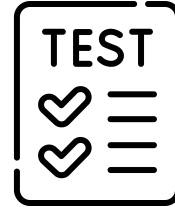
書類選考

スキル面に関して
プロの目で
人選しています



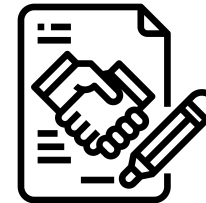
面談・面接

全員に面談を実施。
マインドチェックも
行っています



スキルチェック

プロ人事の得意分野を
事前に把握することで
マッチングの精度を
高くできます



機密保持基本契約

個人情報の保護など、セキュリティ面も
安心してご契約いただけます



情報セキュリティ確認

特徴② 最短1週間で採用可能！

「ラクに」「最短1週間で」お客様の手を煩わせずプロ人事を採用できます。



他社



すごい人事
パートナー

商談

求人作成

マッチング (複数回)

採用までは通常
時間と労力がかかる

商談・業務整理

マッチング (1回)

洗練されたオペレーションで
ラクに早く採用！

本日

やりたいことを話すだけでOK！

職種	業務内容	スキル	経験	給与	勤務地	応募
事務	事務全般、データ入力、電話応対	パソコン操作、日本語	1年以上	20万円	東京	○
営業	新規顧客の獲得、既存顧客のフォロー	営業経験、コミュニケーション	2年以上	25万円	全国	○
開発	Webサイトの開発、保守	プログラミング、HTML/CSS	3年以上	30万円	リモート	○
設計	製品の設計、図面作成	設計経験、CAD	2年以上	28万円	東京	○
製造	製品の生産、品質管理	製造経験、品質管理	1年以上	22万円	大阪	○
販売	商品の販売、顧客対応	接客経験、商品知識	1年以上	20万円	全国	○
その他	様々な職種	様々なスキル	様々な経験	様々な給与	様々な勤務地	○

年間200社以上担当しているコンサルタントが
業務要件整理からご支援。依頼内容が固まっていなくても大丈夫です。

推薦を待つだけでOK！



求人票も弊社で作成いたします。そのため他社の2倍、最短1週間という素早いアサインが可能です。

面談するだけでOK！



弊社で選考・評価済みのプロ人事のみご紹介するため、決定率は80%以上、選考効率は他社の2倍と高い水準です。

最短1週間でアサイン・完全無料！

特徴③コミュニケーションコストが1/10以下に

ステークホルダーが多い人事業務。

すごい人事なら、**戦略戦術～実務・マネジメントまでディレクションを一本化**できます。

通常の人事業務の場合

求人広告
(4-5社)

ATS会社

求職者




RPO会社

人材紹介
(10社前後)

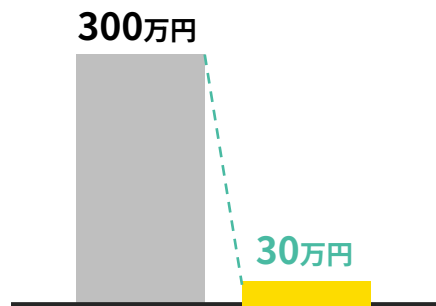
すごい人事パートナーの場合



戦術～実務まで一本化！

		他社業務委託マッチングサービス
登録者の働き方	フリーランス人事（本業）中心	副業正社員が中心
人事の登録者属性	業界10年以上のプロ・経営陣が 選考した人事 10%のみ登録	誰でも登録
稼働ボリューム	60時間/月 以上のコミット型	20時間/月 程度の隙間時間型
登録者の集め方	「やりがいのあるプロジェクト」 成長思考・貢献志向 での訴求	隙間時間で稼げる訴求
求人への応募	待つだけ (プロが書類選考してご提案)	候補者自動応募のため 貴社で候補者対応
求人作成	求人作成不要 (弊社が代行)	求人作成が必要 (貴社の制作工数・ノウハウ必要)
マッチング方法	全員面談済「約1000名の人事スキルDB」で スキルチェックをしてからマッチング	自動マッチング（応募）
マッチングにかかる時間	最短1週間 でマッチング	掲載～応募まで3～4週間
マッチング時の対応	プロ人事主導 で お力になれる経験をご提案	面談者が面談時に質問

社員の約1/10のコストで採用できる



人事部長クラスは採用単価だけで300万円ほどかかるケースも。すごい人事パートナーなら、28万円/月〜と、必要最低限の予算からスタートできます。

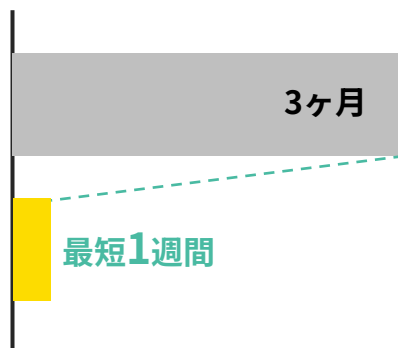
プロ人事×Crepe社 豊富な採用ナレッジ



すごい人事では、プロ人事だけのナレッジだけではなく、弊社で蓄積してきた知見もプロ人事にシェアする機会を持っています。そのため、いいところ取りの支援が可能です。

責任者クラスを最短1週間で採用できる

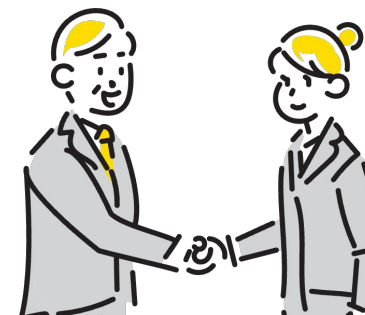
正社員の場合、早くても採用～入社まで約3ヶ月かかりますが、すごい人事なら「やりたいことを話す」「面談する」だけで貴社にぴったりのプロ人事を採用可能です。



1ヶ月～採用可能。

リスクなく仕事を通して自社に合う人へオファーできる

採用面接やご経歴だけではわからない仕事ぶりを見た上での更新が可能。
そのため、相性を確かめた上でより稼働を増やして欲しい、正社員としてジョインして欲しい、という相談も可能。



どんな人たちがいるの？

「膝を突き合わせ」「頭と手足を動かしながら」事業を前進させる、プロ人事が多数在籍。

「すごい人事パートナー」となら、人事をコストセンターではなく、プロフィットセンターへ変えていきます。

こんなプロ人事が在籍しています



人事/人材領域約20年目
40代男性@千葉

人事組織立て直しのプロ

30-100名組織の壁を乗り越える
1人目人事として3社を経験

- #人員計画
- #人事制度構築
- #賃金・評価設計
- #採用戦略
- #人財育成プラン
- #経営陣と折衝



人事/人材領域約12年目
30代男性@愛知

母集団形成のプロ

大手人材会社出身
他社平均約400%の応募率を実現

- #媒体選定
- #スカウト運用～改善
- #母集団形成戦略
- #ターゲット選定



人事/人材領域約7年目
30代@神奈川

エンジニア採用のプロ

選考遷移率を33%→64%に改善
理系院卒エンジニア出身

- #エンジニア採用
- #IT業界
- #メーカー
- #面談面接
- #ダイレクトリクルーティング



人事/人材領域約6年目
30代男性@東京

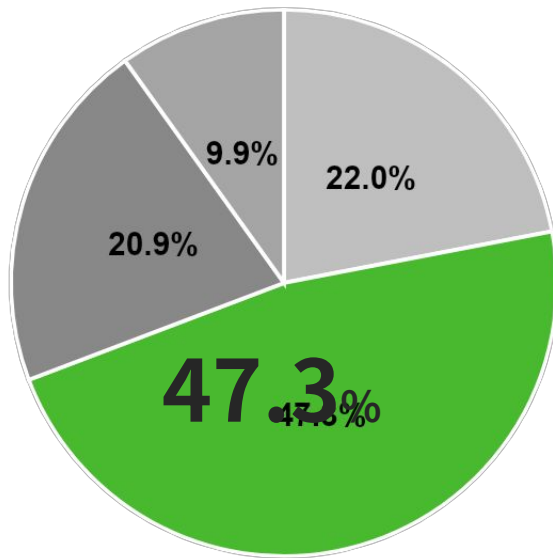
採用業務設計・改善のプロ

有効応募率を2.4倍に改善
HRBP目指し中人事

- #採用戦略
- #採用業務改善
- #歩留まり改善
- #母集団形成戦略
- #選考フロー構築
- #面接評価設計

経験豊富な「プロ人事」人材が多数在籍！

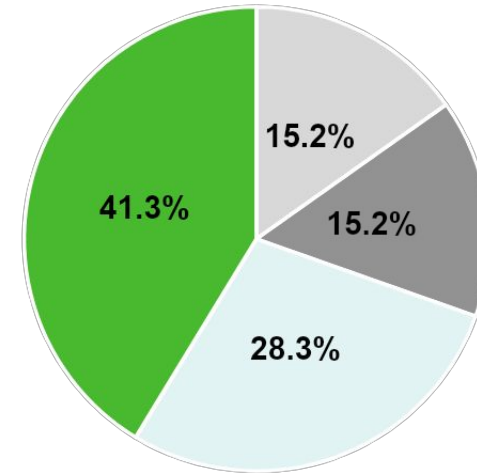
年齢層



■20代 ■30代 ■40代 ■50代

30～40代ミドル層が全体の約8割

経験年数

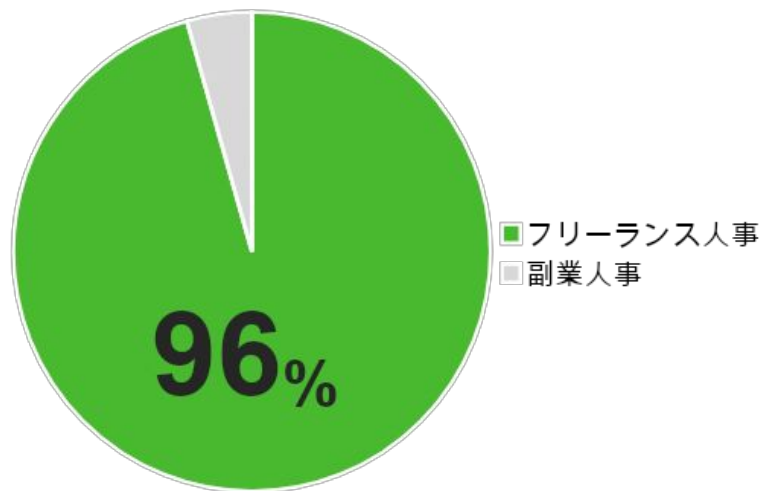


■3年以下 ■5年以上 ■8年以上 ■10年以上

5年以上の経験者層が全体の約9割

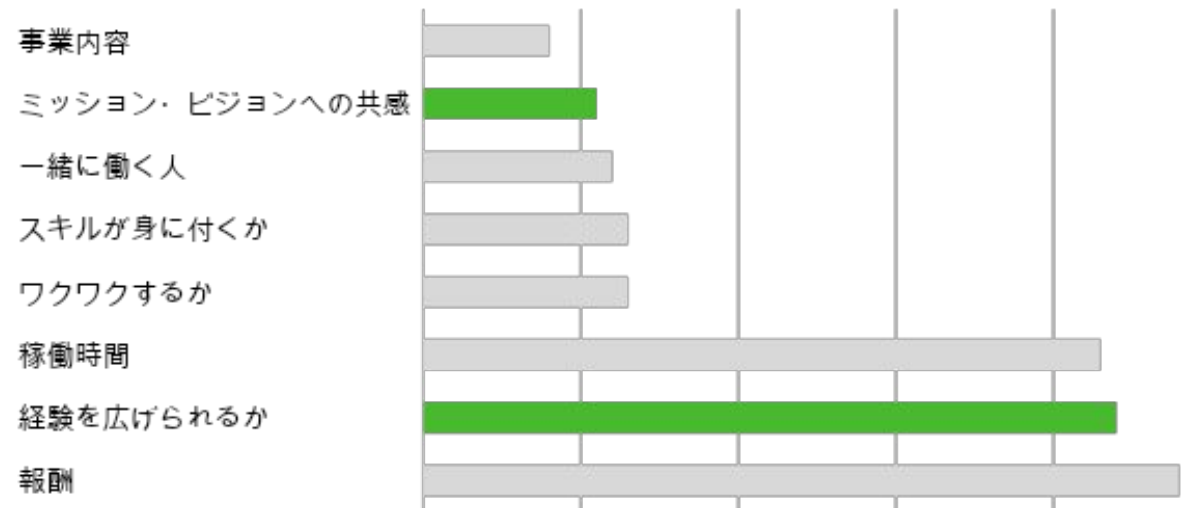
しっかり稼働がとれ、成長企業に貢献したい志向性の人材多数！

所属プロ人事の属性



フリーランス人事が全体の約**96%**

所属プロ人事の志向性



成長思考・成長企業へのマッチ度の高い人材を厳選

すごい人事のスキルだけに属人化しないよう、運営会社crepeがバックアップ

運営会社のcrepeの知見をすごい人事にシェアすることにより、

個人の専門性×凝縮された知見で業務の質を担保し、総合力でご支援することが可能です。



すごい人事
パートナー

業務の質 UP!



運営会社crepeの「すごい人事」サポート内容

Notionでの
ノウハウ共有

サクセスサポーター
によるお悩み解決

プロジェクト参画前の
トレーニング実施

メルマガでの
情報発信

コンサルティング
支援ツールの共有

年間200社以上の
事例情報の提供

基本の料金体系は「**マッチング費用30万円**」 + 「**業務委託料/月**」です。
お客様のご要望に応じてカスタマイズしてプラン提示を行なっています。

先着5社! 初回商談から**3週間以内**のお申込みで
マッチング費用**全額無料!**

マッチング費用 (初月のみ)

30万円 (税別)

正社員採用の約**10分の1**
参考：年収600万の人材採用の場合、採用費200万円

※マッチング費用は、マッチングのための採用業務設計費用・面談実施費用
・業務委託支援のためのなどが含まれます

+

サービス利用料

28万円/月～ (税別)

月次稼働40時間～
サービスの利用にかかる費用です。
契約期間中に毎月ご負担いただきます。

費用感は次のページをご参照ください

※サービス利用料には、サクセスサポーターのサポート費用も含まれます

課題・ご要望

- ミッション・課題が決まっている
- 予算を抑えプロの知見を借りたい
- 特定業務だけリソースを外部人材に依頼したい

- 課題のあてはあるので一緒に走りながら改善してほしい
- もしくは特定業務だけリソースを外部人材に依頼し、改善提案をフィードバックしてほしい

- 課題は明確でないので、走りながら見つけ出して改善提案してほしい
- 業務範囲が多岐にわたるため大幅な稼働が必要

- 社内報告用の「コンサルティングクオリティ」の報告資料が欲しい
- 複数業務・大規模採用で工数が必要になるため、PMを1人立てて欲しい

ライト

¥280,000/月

概要

- A業務含(約120H/3ヶ月稼働以内想定)
- A業務以外(約150H/3ヶ月稼働以内想定)

できること例

- 母集団形成戦略立案
- ターゲット設定～スカウト運用
- 面接・面談実施のみ など

スタンダード

¥390,000/月

概要

- A業務含(約180H/3ヶ月稼働想定)
- A業務以外(約210H/3ヶ月稼働想定)

できること例

- 採用戦略立案
- 採用業務プロセス改善・歩留まり改善
- 母集団形成実務～カジュアル面談実務など

プロ

¥780,000/月

概要

- A業務含(約360H/3ヶ月稼働想定)
- A業務以外(約420H/3ヶ月稼働想定)

できること例

- 採用戦略立案
- 採用業務プロセス改善・歩留まり改善
- 母集団形成～カジュアル面談実施
- 選考フロー改善・面接評価設計 など

エンタープライズ

要お見積り

概要

- 1人月以上の稼働～ チーム体制支援
- 最上流における戦略立案 など

できること例

- 人事戦略立案・採用戦略立案
- 制度構築・賃金改定・評価設計
- 大規模採用の面接代行支援 など

め すごい人事 パートナー

「ぜひ詳細を聞いてみたい！」と思った方へ

[無料相談申し込みはこちら！](#)

ざっくばらんに貴社の課題をお伺いしたいです。
ぜひ、お気軽にご相談ください！





すごい人事パートナー

最短1週間でチームの一員に！
審査通過率10%”即戦力ミドル人事”
フリーランスマッチングサービス



すごい人事コンサルティング

”人事が変われば組織が変わる。
「すごい人事」になるための
伴走コンサルティング支援”

採用ストーリーブック制作 by すごい人事

「採用体験で差別化を」
採用説明資料制作



すごい人事 採用おまかせパック

年間200社の提案実績を誇る
即戦力「オンライン採用RPOサービス」
内製化を見据えた人事向けトレーニング
もセットでご支援可能。



すごい人事メンター

「月額10万円で相談し放題」
人事責任者・経営者向け
メンターサービス

人事人的資本経営支援 「ミライチズ」

「人的資本経営を支援する
コンサルティング支援

社名	株式会社Crepe (かぶしきがいしゃくれーぷ)	代表	赤田佳奈絵
住所	本社：東京都千代田区内神田3-2-9 SPビル7階 本店：東京都豊島区北大塚1-19-12 コルティス大塚5階	主要取引先	三井物産株式会社、三菱重工冷熱株式会社、株式会社クニエ（NTTグループ）、株式会社幸楽苑ホールディングス、メドピア株式会社、トランスコスモス株式会社、株式会社スタンバイ、株式会社イプロス（キーエンスグループ）、株式会社APB（調達額国内TOP10）その他多数
設立	2019年10月10日		
取引銀行	みずほ銀行・朝日信用金庫・ 日本政策金融公庫・住信SBI銀行		